

Canton de Berne
Commune municipale de Perrefitte
 Plan d'aménagement local (PAL)
 Plan des périmètres de protection de la nature et du paysage

1:5000

Indications relatives à l'approbation

Participation et information de la population : Du 26 août 2019 au 18 septembre 2019
 Examen préalable : Du... au...
 Publication dans la feuille officielle : Du... au...
 Dépôt public : Du... au...
 Pourparlers de conciliation :
 Oppositions vidées :
 Oppositions non vidées :
 Réserves de droits :

DÉCIDÉ PAR LE CONSEIL COMMUNAL le ...

DÉCIDÉ PAR L'ASSEMBLÉE COMMUNALE le ...
 Le Président : ...
 Le/La Secrétaire : ...

Le/La Secrétaire communal certifie exactes les indications ci-dessus
 Perrefitte, le ...
 Le/La Secrétaire : ...

APPROUVÉ PAR L'OFFICE DES AFFAIRES COMMUNALES ET DE L'ORGANISATION DU TERRITOIRE

Format: 1400[mm] x 550[mm]
 Dessin: M/SR
 Date: 13.8.2019



Légende

Périmètres de protection de la nature et du paysage : à titre normatif

- Végétal (art. 54)
- Prairie et pâturage maigres secs riches en espèces (art. 48, 49, 51)
- Prairie et pâturage humides riches en espèces (art. 48-50)
- Plan d'eau / dépression humide (art. 52-54)
- Cours d'eau à ciel ouvert (art. 52-54)
- Cours d'eau sous tuyau (art. 52-54)
- Allée d'arbres (art. 56)
- Mur de pierres sèches (art. 58)
- Arbre remarquable (art. 56)

Zones et objets protégés en vertu du droit supérieur: à titre indicatif

- Inventaire des parcs et pâturages secs d'importance nationale (PPS)
- Terrain sec cantonal
- Inventaire cantonal des objets naturels en forêt (IONF)
- Haie, bosquet
- Source

Périmètre de protection des eaux

- Zone de protection S1
- Zone de protection S2
- Zone de protection S3

Système de mise en réseau faune sauvage

- Axe de liaison national
- Axe de liaison régional

Inventaire national des voies de communication historiques (Art 523 RC)

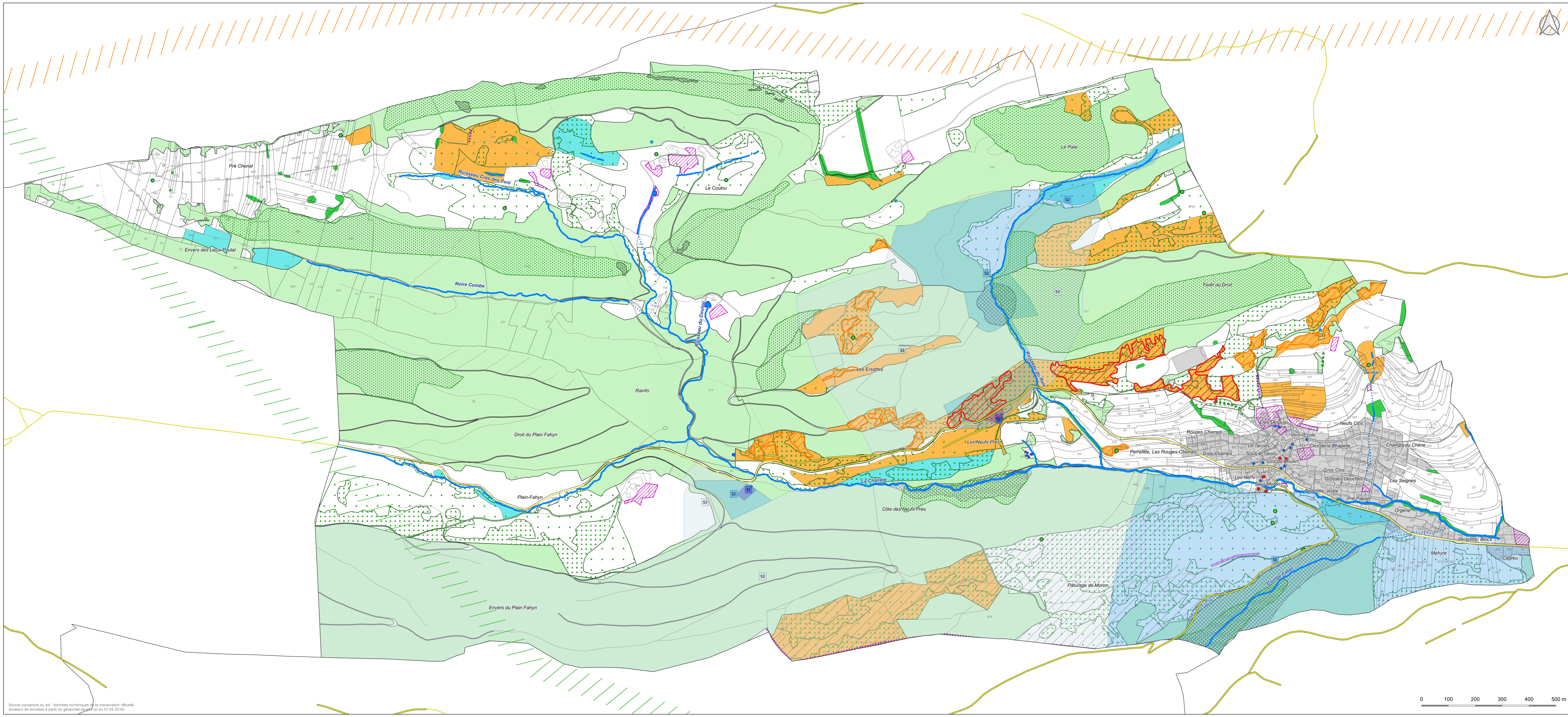
- Sans substance
- Avec substance

Recensement architectural (en cours de révision)

- Digne de protection
- Digne de conservation

Indications

- Limite communale
- Parcellaire
- Zone à bâtir
- Estivage
- Forêt
- Pâturage boisé dense
- Pâturage boisé ouvert
- Rocher
- Carrière et gravière
- Ravin, gorge
- Ligne à haute tension



Source: couverture du sol - données numériques de la mensuration officielle (division de données à partir du géoportail basel.ch du 07.05.2019)

